

Header - MSTBV 2,5/12-GF-5,08 - 1777170

Note que os dados aqui indicados foram obtidos do catálogo online. Para informações e dados completos, consulte a documentação do usuário. Aplicam-se as Condições Gerais de Utilização para downloads da Internet. (<http://phoenixcontact.pt/download>)

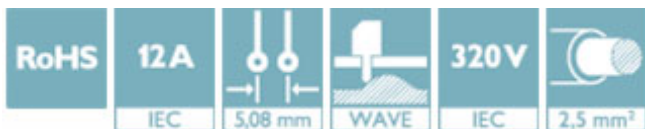
Header, Corrente nominal: 12 A, Tensão de dimensionamento (III/2): 320 V, Número de pólos: 12, Medida do passo: 5,08 mm, Cor: verde, Superfície de contato: Estanho, Montagem: Solda por onda




A ilustração indica uma variante de produto de 10 pólos

Propriedades do artigo

- ✓ Flexibilidade máxima no design dos equipamentos - uma régua básica para conectores com diversas tecnologias de conexão
- ✓ O conhecido princípio de montagem permite uma utilização em todo o mundo
- ✓ A conexão vertical possibilita a disposição em várias linhas sobre a placa de circuito impresso
- ✓ Flange com parafusos para a máxima estabilidade mecânica



Dados comerciais

Quantidade de embalagem (VPE)	50 STK
GTIN	 4 017918 039349
GTIN	4017918039349
Peso por unidade (exclusive embalagem)	5,914 g
Número do imposto alfandegário	85366930
País de origem	Alemanha

Dados técnicos

Medidas

Comprimento	8,6 mm
Medida do passo	5,08 mm
Medida a	55,88 mm
Largura	71,12 mm
Altura	12 mm
	15,9 mm
Comprimento do pino de solda	3,9 mm
Dimensões de pino	1 x 1 mm

Header - MSTBV 2,5/12-GF-5,08 - 1777170

Dados técnicos

Medidas

Diâmetro do furo de sondagem	1,4 mm
------------------------------	--------

Geral

Família de produtos	MSTBV 2,5/...-GF
Grupo de material isolante	IIIa
Tensão de teste (III/3)	4 kV
Tensão de teste (III/2)	4 kV
Tensão de teste (III / 2)	4 kV
Tensão de dimensionamento (III/3)	250 V
Tensão de teste (III / 2)	320 V
Tensão de teste (II/2)	400 V
Conexão conforme norma	EN-VDE
Corrente nominal I_N	12 A
Corrente de carga máxima	12 A
Material isolante	PBT
Classe de inflamabilidade conforme UL 94	V0
Cor	verde
Número de pólos	12

Normas e disposições

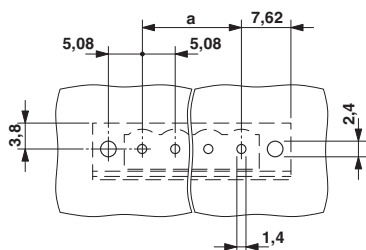
Conexão conforme norma	EN-VDE
	CSA
Classe de inflamabilidade conforme UL 94	V0

Environmental Product Compliance

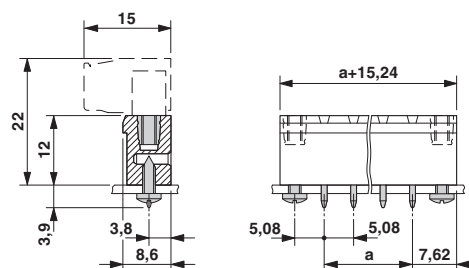
China RoHS	Período para uso oficialmente previsto (EFUP): 50 anos
	Para obter informações sobre substâncias perigosas, ver declaração do fabricante na guia "Downloads"

Desenhos

Esquema de perfuração



Desenho de medidas



Header - MSTBV 2,5/12-GF-5,08 - 1777170

Classificações

eCl@ss

eCl@ss 4.0	272607xx
eCl@ss 4.1	27260701
eCl@ss 5.0	27260701
eCl@ss 5.1	27260701
eCl@ss 6.0	27260704
eCl@ss 7.0	27440402
eCl@ss 8.0	27440402
eCl@ss 9.0	27440402

ETIM

ETIM 3.0	EC001121
ETIM 4.0	EC002637
ETIM 5.0	EC002637
ETIM 6.0	EC002637

UNSPSC

UNSPSC 6.01	30211810
UNSPSC 7.0901	39121409
UNSPSC 11	39121409
UNSPSC 12.01	39121409
UNSPSC 13.2	39121409

Certificações

Certificações

Certificações

CSA / VDE Gutachten mit Fertigungsüberwachung / RS / IECCE CB Scheme / cULus Recognized / EAC / DNV GL

Certificações Ex

Detalhes da certificação

CSA		http://www.csagroup.org/services/testing-and-certification/certified-product-listing/	13631
	B	D	
Corrente nominal IN	12 A	10 A	
Tensão UN	300 V	300 V	

Header - MSTBV 2,5/12-GF-5,08 - 1777170

Certificações

VDE Gutachten mit Fertigungsüberwachung		http://www.vde.com/de/Institut/Online-Service/VDE-gepruefteProdukte/Seiten/Online-Suche.aspx	40004701
Corrente nominal IN	12 A		
Tensão UN	250 V		

RS		http://www.rs-head.spb.ru/en/index.php	10.04059.250
----	--	---	--------------

IECEE CB Scheme		http://www.iecee.org/	DE1-56062-B1B2
Corrente nominal IN	12 A		
Tensão UN	250 V		

cULus Recognized		http://database.ul.com/cgi-bin/XYV/template/LISEXT/1FRAME/index.htm	E60425-19931011
	B	D	
Corrente nominal IN	12 A	10 A	
Tensão UN	300 V	300 V	

EAC		B.01742
-----	--	---------

DNV GL	http://exchange.dnv.com/tari/	TAE00001EY
--------	---	------------

Acessórios

Acessórios

Bujão cego

Acessórios - MSTB-BL - 1755477



Peça cega, para criação de subdivisão, é encaixada sobre o pino do pólo, de material isolante verde

Header - MSTBV 2,5/12-GF-5,08 - 1777170

Acessórios

Elemento de codificação

Estrela de codificação - CR-MSTB - 1734401



Codificador HT, é inserido no recorte no header ou no plugue conector invertido, de material isolante vermelho

Identificado com um marcador de terminais

Cartelas de identificador - SK 5,08/3,8:FORTL.ZAHLEN - 0804293



Cartelas de identificador, Cartão, branco, identificado, longitudinal: números consecutivos 1-10, 11-20 etc. até 91-(99)100, Tipo de montagem: Cola, para a largura de terminal: 5,08 mm, Tamanho para gravação: 5,08 x 3,8 mm

Outros artigos

Conector de placa de circuito impresso - FKCN 2,5/12-STF-5,08 - 1754898



Plugue conector, Corrente nominal: 12 A, Tensão de dimensionamento (III/2): 320 V, Número de pólos: 12, Medida do passo: 5,08 mm, Tipo de conexão: Conexão push-in por mola, Cor: verde, Superfície de contato: Estanho

Conector de placa de circuito impresso - FRONT-MSTB 2,5/12-STF-5,08 - 1777895



Plugue conector, Corrente nominal: 12 A, Tensão de dimensionamento (III/2): 320 V, Número de pólos: 12, Medida do passo: 5,08 mm, Tipo de conexão: Conexão por rosqueamento frontal, Cor: verde, Superfície de contato: Estanho

Conector de placa de circuito impresso - MSTB 2,5/12-STF-5,08 - 1778085



Plugue conector, Corrente nominal: 12 A, Tensão de dimensionamento (III/2): 320 V, Número de pólos: 12, Medida do passo: 5,08 mm, Tipo de conexão: Conexão por rosqueamento com luva de tração, Cor: verde, Superfície de contato: Estanho

Header - MSTBV 2,5/12-GF-5,08 - 1777170

Acessórios

Conector de placa de circuito impresso - MSTBT 2,5/12-STF-5,08 - 1805398

Plugue conector, Corrente nominal: 12 A, Tensão de dimensionamento (III/2): 320 V, Número de pólos: 12, Medida do passo: 5,08 mm, Tipo de conexão: Conexão por rosqueamento com luva de tração, Cor: verde, Superfície de contato: Estanho



Conector de placa de circuito impresso - MSTBC 2,5/12-STZF-5,08 - 1809831

Plugue conector, Corrente nominal: 12 A, Tensão de dimensionamento (III/2): 320 V, Número de pólos: 12, Medida do passo: 5,08 mm, Tipo de conexão: Conexão para crimp, Cor: verde, Contatos fêmea de crimpagem correspondentes com informações sobre corrente [A] e área da bitola do condutor [mm²]: 10A/MSTBC-MT 0,5-1,0 (3190564); 10A/MSTBC-MT 0,5-1,0 BA (3190645); 12A/MSTBC-MT 1,5-2,5 (3190551); 12A/MSTBC-MT 1,5-2,5 BA (3190658). BA = contatos de fita



Conector de placa de circuito impresso - MVSTBW 2,5/12-STF-5,08 - 1835009

Plugue conector, Corrente nominal: 12 A, Tensão de dimensionamento (III/2): 320 V, Número de pólos: 12, Medida do passo: 5,08 mm, Tipo de conexão: Conexão por rosqueamento com luva de tração, Cor: verde, Superfície de contato: Estanho



Conector de placa de circuito impresso - MVSTBR 2,5/12-STF-5,08 - 1835193

Plugue conector, Corrente nominal: 12 A, Tensão de dimensionamento (III/2): 320 V, Número de pólos: 12, Medida do passo: 5,08 mm, Tipo de conexão: Conexão por rosqueamento com luva de tração, Cor: verde, Superfície de contato: Estanho



Conector de placa de circuito impresso - FKC 2,5/12-STF-5,08 - 1873304

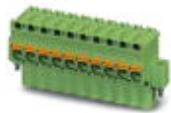
Plugue conector, Corrente nominal: 12 A, Tensão de dimensionamento (III/2): 320 V, Número de pólos: 12, Medida do passo: 5,08 mm, Tipo de conexão: Conexão push-in por mola, Cor: verde, Superfície de contato: Estanho



Header - MSTBV 2,5/12-GF-5,08 - 1777170

Acessórios

Conector de placa de circuito impresso - FKCVW 2,5/12-STF-5,08 - 1873906



Plugue conector, Corrente nominal: 12 A, Tensão de dimensionamento (III/2): 320 V, Número de pólos: 12, Medida do passo: 5,08 mm, Tipo de conexão: Conexão push-in por mola, Cor: verde, Superfície de contato: Estanho

Conector de placa de circuito impresso - FKCVR 2,5/12-STF-5,08 - 1874206



Plugue conector, Corrente nominal: 12 A, Tensão de dimensionamento (III/2): 320 V, Número de pólos: 12, Medida do passo: 5,08 mm, Tipo de conexão: Conexão push-in por mola, Cor: verde, Superfície de contato: Estanho

Conector de placa de circuito impresso - QC 1/12-STF-5,08 - 1883459



Plugue conector, Corrente nominal: 10 A, Tensão de dimensionamento (III/2): 630 V, Número de pólos: 12, Medida do passo: 5,08 mm, Tipo de conexão: Conexão rápida, Cor: verde, Superfície de contato: Estanho

Conector de placa de circuito impresso - FKCT 2,5/12-STF-5,08 - 1902408



Plugue conector, Corrente nominal: 12 A, Tensão de dimensionamento (III/2): 320 V, Número de pólos: 12, Medida do passo: 5,08 mm, Tipo de conexão: Conexão push-in por mola, Cor: verde, Superfície de contato: Estanho

Conector de placa de circuito impresso - SMSTB 2,5/12-STF-5,08 - 1971167



Plugue conector, Corrente nominal: 12 A, Tensão de dimensionamento (III/2): 320 V, Número de pólos: 12, Medida do passo: 5,08 mm, Tipo de conexão: Conexão por rosqueamento com luva de tração, Cor: verde, Superfície de contato: Estanho

Header - MSTBV 2,5/12-GF-5,08 - 1777170

Acessórios

Conector de placa de circuito impresso - FKCS 2,5/12-STF-5,08 - 1975367

Plugue conector, Corrente nominal: 12 A, Tensão de dimensionamento (III/2): 320 V, Número de pólos: 12, Medida do passo: 5,08 mm, Tipo de conexão: Conexão push-in por mola, Cor: verde, Superfície de contato: Estanho

