

## Distribuidor Y - SAC-3P-M12Y/2XM12FS 3L - 1403627


Note que os dados aqui indicados foram obtidos do catálogo online. Para informações e dados completos, consulte a documentação do usuário. Aplicam-se as Condições Gerais de Utilização para downloads da Internet. (<http://phoenixcontact.pt/download>)



Distribuidor Y, 3-pólos, Conector reto M12 SPEEDCON, codificação A, para Soquete reto M12 SPEEDCON, codificação A e Soquete reto M12 SPEEDCON, codificação A, com 3 LEDs

RoHS

### Dados comerciais

Quantidade de embalagem (VPE)	5 STK
GTIN	 4 046356 726924
GTIN	4046356726924
Peso por unidade (exclusive embalagem)	31,820 g
Número do imposto alfandegário	85366990
País de origem	Polônia

### Dados técnicos

#### Medidas

Distância intermediária	21 mm
-------------------------	-------

#### Condições ambiente

Temperatura ambiente (funcionamento)	-25 °C ... 90 °C (Conector/suporte)
Grau de proteção	IP65
	IP67

#### Geral

Corrente nominal a 40 °C	4 A
Tensão nominal	24 V
Número de pólos	3
Resistência de isolação	≥ 100 MΩ
Codificação	A - padrão
Normas / Disposições	Conector de encaixe M12 IEC 61076-2-101
Visualização	3 LEDs
Categoria de sobretensão	II

# Distribuidor Y - SAC-3P-M12Y/2XM12FS 3L - 1403627

## Dados técnicos

### Geral

Grau de impurezas	3
Ciclos de encaixe	≥ 100
Torque de aperto	0,4 Nm (Conector M12)

### Material

Classe de inflamabilidade conforme UL 94	HB
Material de contato	CuZn
Material superfície de contato	Ni/Au
Material suporte do contato	TPU GF
Material do corpo do cabo	TPU, dificilmente inflamável, auto-extinção
Material do serrilhado	Fundição de zinco sob pressão, niquelado
Material de vedação	NBR

### Linha

Normas/disposições	Conector de encaixe M12 IEC 61076-2-101
--------------------	---

### Normas e disposições

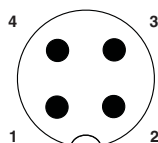
Designação padrão	Conector de encaixe M12
Normas / Determinações	IEC 61076-2-101
Classe de inflamabilidade conforme UL 94	HB

### Environmental Product Compliance

China RoHS	Período para uso oficialmente previsto (EFUP): 50 anos
	Para obter informações sobre substâncias perigosas, ver declaração do fabricante na guia "Downloads"

## Desenhos

Desenho do diagrama



Desenho dos contatos conector M12, 4 pólos, codificação A, vista lado do pino

Desenho do diagrama

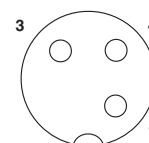


Imagem com pólos soquete M12, 3 pólos, codificação A, vista lado do soquete

# Distribuidor Y - SAC-3P-M12Y/2XM12FS 3L - 1403627

Desenho de medidas

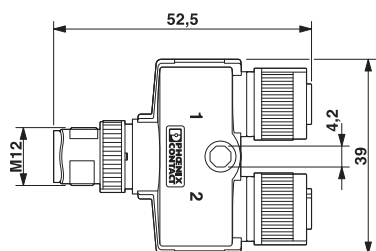
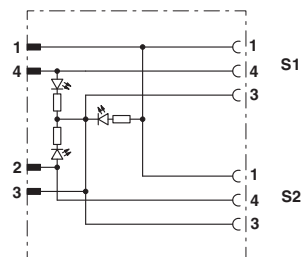


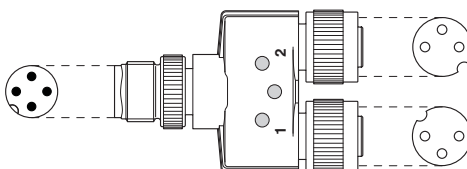
Diagrama de circuitos



Distribuidor Y M12

Alocação de conexão do distribuidor M12-Y

Desenho do diagrama



Sentido das imagens com pólos

## Classificações

### eCl@ss

eCl@ss 4.0	27060306
eCl@ss 4.1	27060306
eCl@ss 5.0	27061801
eCl@ss 5.1	27061801
eCl@ss 6.0	27061801
eCl@ss 7.0	27061801
eCl@ss 8.0	27440104
eCl@ss 9.0	27440106

### ETIM

ETIM 2.0	EC000830
ETIM 3.0	EC001855
ETIM 4.0	EC001855
ETIM 5.0	EC002062
ETIM 6.0	EC002062

### UNSPSC

UNSPSC 6.01	31251501
UNSPSC 7.0901	31251501
UNSPSC 11	31251501

## Distribuidor Y - SAC-3P-M12Y/2XM12FS 3L - 1403627

### Classificações

#### UNSPSC

UNSPSC 12.01	31251501
UNSPSC 13.2	31251501

### Acessórios

#### Acessórios

#### Ferramenta de torque

Chave de fenda de torque - TSD 04 SAC - 1208429



Chave de fenda de torque, com torque pré-ajustado de 0,4 Nm e acionamento sextavado de 4 mm para conector M12

#### Ferramenta para parafusar

Ferramenta - SAC BIT M12-D15 - 1208432



Coroa de encaixe para a montagem de cabos para sensor/atuador com conector M12 e de conectores M12 montáveis, com diâmetro serrilhado de 15 mm, para acionamento sextavado de 4 mm

#### Tampa de proteção

Capa de proteção - PROT-MS SCO - 1553129



Capa de proteção M12 com travamento rápido SPEEDCON para conexões M12 não utilizadas dos cabos de sensor/atuador, box e conectores de montagem

Capa de proteção - PROT-M12 FS - 1560251



Capa de proteção M12 para conexões M12 não utilizadas do cabo de sensor/atuador, conector de montagem e equipamentos I/O no campo

## Distribuidor Y - SAC-3P-M12Y/2XM12FS 3L - 1403627

### Acessórios

Capa de proteção - PROT-M12 MS-PA-CHAIN - 1430899

Capa de proteção M12 com fita de fixação para cabos de sensores, para soquetes M12 não ocupados



Capa de proteção - PROT-M12 FS-PA-CHAIN - 1430873

Capa de proteção M12 de plástico com fita de fixação para cabos de sensores, conectores M12 não ocupados

