

Módulo de relé de estado sólido - RIF-0-OPT-24DC/230AC/1 - 2905295


Note que os dados aqui indicados foram obtidos do catálogo online. Para informações e dados completos, consulte a documentação do usuário. Aplicam-se as Condições Gerais de Utilização para downloads da Internet. (<http://phoenixcontact.pt/download>)



Módulo de relé de estado sólido pré-montado com conexão push-in, composto por: base de relé com ejetor e relé de estado sólido miniatura plugável. Tensão de entrada: 24 V DC. Saída: 24-253 V AC/0,75 A



Dados comerciais

Quantidade de embalagem (VPE)	10 STK
GTIN	 4 046356 945431
GTIN	4046356945431
Peso por unidade (exclusive embalagem)	24,000 g
Número do imposto alfandegário	85364110
País de origem	Alemanha

Dados técnicos

Observação

Restrição de uso	EMC: produto de classe A, veja a declaração do fabricante na área de download
------------------	---

Medidas

Largura	6,2 mm
Altura	93 mm
Profundidade	66 mm

Condições ambiente

Temperatura ambiente (funcionamento)	-25 °C ... 60 °C
Temperatura ambiente (armazenamento/transporte)	-40 °C ... 85 °C
Grau de proteção	IP20

Dados de entrada

Faixa de tensão de entrada	19,2 V DC ... 28,8 V DC
Limiar de comutação sinal "0" em relação a U _C	< 0,4

Módulo de relé de estado sólido - RIF-0-OPT-24DC/230AC/1 - 2905295

Dados técnicos

Dados de entrada

Limiar de comutação sinal "1" em relação a U_C	> 0,8
Tempo de ligação típico	10 ms
Tempo de desligamento típico	10 ms
Visualização	LED amarelo
Denominação de proteção	Diodo supressor
Frequência de transmissão	10 Hz

Dados de saída

Faixa de tensão de saída	24 V AC ... 253 V AC (50/60 Hz)
Corrente máx. em regime permanente	0,75 A (vide curva derating)
Corrente de ligação máxima	30 A (10 ms)
Corrente de carga mínima	10 mA
Corrente de fuga	1 mA (em estado desligado)
Corrente de pico	30 A AC ($t_p = 20$ ms, com 25 °C)
Integral de carga limite	4,5 A ² s ($t_p = 10$ ms, com 25 °C)
Limitação de sobretensão	> 275 V
Queda de tensão com máx. corrente constante limite	< 1 V
Circuito de saída	2 condutores, chave de tensão neutra
Denominação de proteção	Ligação RCV

Dados de conexão do lado de entrada

Denominação conexão	Lado de entrada
Tipo de conexão	Conexão Push-in
Bitola do condutor, fixa	0,14 mm ² ... 1,5 mm ²
Bitola do condutor, flexível	0,14 mm ² ... 1,5 mm ²
Bitola do condutor AWG	26 ... 16

Dados de conexão do lado de saída

Denominação conexão	Lado de saída
Tipo de conexão	Conexão Push-in
Bitola do condutor, fixa	0,14 mm ² ... 1,5 mm ²
Bitola do condutor, flexível	0,14 mm ² ... 1,5 mm ²
Bitola do condutor AWG	26 ... 16

Geral

Modo operacional	100 % ED
Grau de proteção	IP20
Denominação	Espaços de ar e de fuga entre circuitos de corrente
Normas / Determinações	DIN EN 50178
Tensão de isolamento nominal	260 V AC
Grau de impurezas	2
Categoria de sobretensão	III
Posição de montagem	opcional

Módulo de relé de estado sólido - RIF-0-OPT-24DC/230AC/1 - 2905295

Dados técnicos

Geral

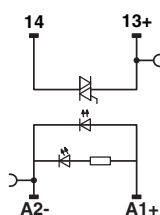
Instrução de montagem	ordenados sem intervalo
-----------------------	-------------------------

Normas e disposições

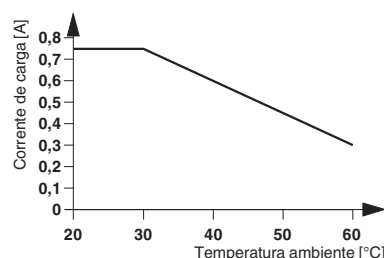
Denominação	Espaços de ar e de fuga entre circuitos de corrente
Normas / Determinações	DIN EN 50178
Tensão de isolamento nominal	260 V AC
Tensão de choque de dimensionamento	4 kV
Isolamento	Isolamento básico
Grau de impurezas	2
Categoria de sobretensão	III

Desenhos

Diagrama de circuitos



Diagrama



Conteúdo do conjunto

Relé de estado sólido miniatura - OPT-24DC/230AC/ 1 - 2967950



Relé de estado sólido miniatura plugável, relé de estado sólido de potência, 1 contato normalmente aberto, entrada: 24 V DC, saída: 24-253 V AC/0,75 A

Base do relé - RIF-0-BPT/1 - 2901873



Base de relé RIF-0..., para relé miniatura de potência com 1 contato normalmente aberto ou relé de estado sólido com o mesmo formato, conexão push-in, para montagem no NS 35/7,5

Classificações

eCl@ss

eCl@ss 4.0	27371102
------------	----------

Módulo de relé de estado sólido - RIF-0-OPT-24DC/230AC/1 - 2905295

Classificações

eCl@ss

eCl@ss 4.1	27371102
eCl@ss 5.0	27371001
eCl@ss 5.1	27371001
eCl@ss 6.0	27371604
eCl@ss 7.0	27371604
eCl@ss 8.0	27371604
eCl@ss 9.0	27371604

ETIM

ETIM 2.0	EC001504
ETIM 3.0	EC001504
ETIM 4.0	EC001504
ETIM 5.0	EC001504

Acessórios

Acessórios

Conector de teste

Plugue de teste - MPS-MT - 0201744



Plugue de teste, Cor: prata

Luva isolante

Suporte isolante - MPS-IH WH - 0201663



Suporte isolante, Cor: branco

Suporte isolante - MPS-IH RD - 0201676



Suporte isolante, Cor: vermelho

Módulo de relé de estado sólido - RIF-0-OPT-24DC/230AC/1 - 2905295

Acessórios

Suporte isolante - MPS-IH BU - 0201689



Suporte isolante, Cor: azul

Suporte isolante - MPS-IH YE - 0201692



Suporte isolante, Cor: amarelo

Suporte isolante - MPS-IH GN - 0201702



Suporte isolante, Cor: verde

Suporte isolante - MPS-IH GY - 0201728



Suporte isolante, Cor: cinza

Suporte isolante - MPS-IH BK - 0201731



Suporte isolante, Cor: preto

Marcador de terminais sem impressão

Módulo de relé de estado sólido - RIF-0-OPT-24DC/230AC/1 - 2905295

Acessórios

Tira Zack - ZB 6:UNBEDRUCKT - 1051003



Tira Zack, Fitas, branco, não impresso, identificável com: Plotter, Tipo de montagem: Travamento em ranhura elevada de plaqueta, para a largura de terminal: 6,2 mm, Tamanho para gravação: 6,15 x 10,5 mm

Ponte conectora

Jumper plugável - FBS 2-6 - 3030336



Jumper plugável, Medida do passo: 6,2 mm, Comprimento: 23 mm, Largura: 10,7 mm, Número de pólos: 2, Cor: vermelho

Jumper plugável - FBS 3-6 - 3030242



Jumper plugável, Medida do passo: 6,2 mm, Comprimento: 23 mm, Largura: 16,9 mm, Número de pólos: 3, Cor: vermelho

Jumper plugável - FBS 4-6 - 3030255



Jumper plugável, Medida do passo: 6,2 mm, Comprimento: 23 mm, Largura: 23,1 mm, Número de pólos: 4, Cor: vermelho

Jumper plugável - FBS 5-6 - 3030349



Jumper plugável, Medida do passo: 6,2 mm, Comprimento: 23 mm, Largura: 29,3 mm, Número de pólos: 5, Cor: vermelho

Módulo de relé de estado sólido - RIF-0-OPT-24DC/230AC/1 - 2905295

Acessórios

Jumper plugável - FBS 10-6 - 3030271



Jumper plugável, Medida do passo: 6,2 mm, Comprimento: 23 mm, Largura: 60,3 mm, Número de pólos: 10, Cor: vermelho

Jumper plugável - FBS 20-6 - 3030365



Jumper plugável, Medida do passo: 6,2 mm, Comprimento: 23 mm, Largura: 122,3 mm, Número de pólos: 20, Cor: vermelho

Jumper plugável - FBS 50-6 - 3032224



Jumper plugável, Medida do passo: 6,2 mm, Número de pólos: 50, Cor: vermelho

Jumper plugável - FBS 2-6 BU - 3036932



Jumper plugável, Medida do passo: 6,2 mm, Número de pólos: 2, Cor: azul

Jumper plugável - FBS 3-6 BU - 3036945



Jumper plugável, Medida do passo: 6,2 mm, Número de pólos: 3, Cor: azul

Módulo de relé de estado sólido - RIF-0-OPT-24DC/230AC/1 - 2905295

Acessórios

Jumper plugável - FBS 4-6 BU - 3036958



Jumper plugável, Medida do passo: 6,2 mm, Número de pólos: 4, Cor: azul

Jumper plugável - FBS 5-6 BU - 3036961



Jumper plugável, Medida do passo: 6,2 mm, Número de pólos: 5, Cor: azul

Jumper plugável - FBS 10-6 BU - 3032198



Jumper plugável, Medida do passo: 6,2 mm, Número de pólos: 10, Cor: azul

Jumper plugável - FBS 20-6 BU - 3032208



Jumper plugável, Medida do passo: 6,2 mm, Número de pólos: 20, Cor: azul

Jumper plugável - FBS 50-6 BU - 3032211



Jumper plugável, Medida do passo: 6,2 mm, Número de pólos: 50, Cor: azul

Módulo de relé de estado sólido - RIF-0-OPT-24DC/230AC/1 - 2905295

Acessórios

Jumper plugável - FBS 2-6 GY - 3032237



Jumper plugável, Medida do passo: 6,2 mm, Número de pólos: 2, Cor: cinza

Jumper plugável - FBS 3-6 GY - 3032240



Jumper plugável, Medida do passo: 6,2 mm, Número de pólos: 3, Cor: cinza

Jumper plugável - FBS 4-6 GY - 3032279



Jumper plugável, Medida do passo: 6,2 mm, Número de pólos: 4, Cor: cinza

Jumper plugável - FBS 5-6 GY - 3032266



Jumper plugável, Medida do passo: 6,2 mm, Número de pólos: 5, Cor: cinza

Jumper plugável - FBS 10-6 GY - 3032253



Jumper plugável, Medida do passo: 6,2 mm, Número de pólos: 10, Cor: cinza

Suporte terminal

Módulo de relé de estado sólido - RIF-0-OPT-24DC/230AC/1 - 2905295

Acessórios

Base - CLIPFIX 35 - 3022218



Suporte terminal para montagem rápida, para trilho de fixação NS 35/7,5 ou trilho de fixação NS 35/15, com possibilidade de marcação, largura: 9,5 mm, cor: cinza